

## 苏州大学本科通识选修课程一览表

课程代码	课程名称	学分	课程归属	开课学院（部）
TX011010	中国现代通俗小说阅读和流行影视剧欣赏	2.00	文学与艺术	文学院
TX011018	江南古代都会建筑与生态美学（网络进阶式课程）	2.00	文学与艺术	文学院
TX011017	中国现当代通俗小说与网络小说（网络进阶式课程）	2.00	人文艺术类	文学院
TX011023	杜诗导读	4.00	文学与艺术	文学院
TX011002	传统戏曲欣赏与评论	2.00	文学与艺术	文学院
TX011005	中国现代通俗小说选读	2.00	文学与艺术	文学院
TX011024	中国当代小说研究	4.00	文学与艺术	文学院
TX011001	古典文学的城市书写（网络）	2.00	文学与艺术	文学院
TX011006	中国现代文学经典	2.00	文学与艺术	文学院
TX011009	世界文学名著选读	2.00	文学与艺术	文学院
TX011008	中国现代文学名篇导读	2.00	文学与艺术	文学院
TX011012	中外电视剧赏析	2.00	文学与艺术	文学院
TX011022	与大师对话：文学经典中的社会、文化与人生	2.00	文学与艺术	文学院
TX011019	影视中的戏曲艺术（网络进阶式课程）	2.00	文学与艺术	文学院
TX011016	影视艺术鉴赏	2.00	文学与艺术	文学院
TX011021	语言·思维·大脑	2.00	文学与艺术	文学院
TX011025	新儒学经典《近思录》讲读	4.00	文学与艺术	文学院
TX011015	苏州诗咏与吴文化（网络）	2.00	文学与艺术	文学院
TX011013	《论语》与人生	2.00	文学与艺术	文学院
TX011026	中国现当代城市文学与文化	4.00	文学与艺术	文学院
TX011027	中华优秀传统文化	4.00	文学与艺术	文学院
TX011028	写作与表达	4.00	文学与艺术	文学院
TX011003	高级语文素养与写作	2.00	文学与艺术	文学院
TX011007	香港电影与文化	2.00	文学与艺术	文学院
TX011014	昆曲艺术（网络）	2.00	文学与艺术	文学院

课程代码	课程名称	学分	课程归属	开课学院（部）
TX011020	大学语文：文学传统与人生散步	2.00	文学与艺术	文学院
TX033002	爱情、婚姻与家庭	2.00	社会科学	政治与公共管理学院
TX022003	科幻电影中的哲学问题	2.00	历史与哲学	政治与公共管理学院
TX022008	中国历代哲学智慧（网络进阶式课程）	2.00	历史与哲学	政治与公共管理学院
TX022011	中医哲学交叉研究	4.00	历史与哲学	政治与公共管理学院
TX022004	宗教与世界文化	2.00	历史与哲学	政治与公共管理学院
TX022009	批判性思维导论	2.00	历史与哲学	政治与公共管理学院
TX023002	社会科学调研创新工作坊	2.00	社会科学	政治与公共管理学院
TX021002	《孟子》导读	4.00	文学与艺术	政治与公共管理学院
TX022007	生命、技术与道德	2.00	历史与哲学	政治与公共管理学院
TX022013	生态文学与生态美学	2.00	历史与哲学	政治与公共管理学院
TX023001	读《共产党宣言》	4.00	社会科学	政治与公共管理学院
TX022010	中医哲学史	2.00	历史与哲学	政治与公共管理学院
TX025003	企业经营对抗模拟	4.00	科技与发展	政治与公共管理学院
TX021001	古诗文吟诵	2.00	文学与艺术	政治与公共管理学院
TX022014	城市与哲学	4.00	历史与哲学	政治与公共管理学院
TX023003	国际关系学经典原著选读	4.00	社会科学	政治与公共管理学院
TX022002	西方哲学经典著作导读	2.00	历史与哲学	政治与公共管理学院
TX033022	认识你自己和自己的社会	2.00	社会科学	社会学院
TX032017	吴文化的精神传承（网络进阶式课程）	2.00	历史与哲学	社会学院
TX033023	社会保障与福利	2.00	社会科学	社会学院

课程代码	课程名称	学分	课程归属	开课学院（部）
TX032021	人类文明的演进：外国经典著作导读	4.00	历史与哲学	社会学院
TX032023	海上丝路文化史	4.00	历史与哲学	社会学院
TX033008	实用商务礼仪	2.00	社会科学	社会学院
TX033019	情报：从秘密到政策	2.00	社会科学	社会学院
TX032010	民国史话	2.00	历史与哲学	社会学院
TX032009	中国社会治理的历史智慧	2.00	历史与哲学	社会学院
TX032022	文艺复兴时期的人与社会	2.00	文学与艺术	社会学院
TX033024	数据思维与信息素养	2.00	社会科学	社会学院
TX033010	生态文明建设	2.00	社会科学	社会学院
TX033012	人口那些事	2.00	社会科学	社会学院
TX033011	社会调查研究方法	2.00	社会科学	社会学院
TX033016	中外酒品与菜品	2.00	社会科学	社会学院
TX032015	社会心理学	2.00	历史与哲学	社会学院
TX033021	知识人与传统中国	4.00	社会科学	社会学院
TX033015	中西建筑与园林	2.00	文学与艺术	社会学院
TX032019	公众历史策划	2.00	历史与哲学	社会学院
TX032002	中国传统文化	2.00	历史与哲学	社会学院
TX033007	世界著名旅游景点赏析	2.00	社会科学	社会学院
TX033001	推荐书目与名著导读	2.00	社会科学	社会学院
TX033013	图书馆学是什么	2.00	社会科学	社会学院
TX032018	欧洲城市研究	2.00	历史与哲学	社会学院
TX032004	世界文化遗产赏析	2.00	历史与哲学	社会学院
TX043001	法国文化概况	2.00	文学与艺术	外国语学院
TX041005	韩国语言文化略览	2.00	文学与艺术	外国语学院
TX041010	韩国经典文艺作品的解读与欣赏	2.00	文学与艺术	外国语学院
TX041009	德国语言与文化	2.00	文学与艺术	外国语学院
TX042001	中韩交流史	2.00	文学与艺术	外国语学院
TX051002	创意设计 with DIY	2.00	文学与艺术	艺术学院
TX051001	摄影艺术欣赏与创作	2.00	文学与艺术	艺术学院
TX051004	插画中的世界	2.00	文学与艺术	艺术学院
TX051003	艺术与心理	2.00	文学与艺术	艺术学院
TX062001	奥林匹克文化	2.00	历史与哲学	体育学院
TX065001	科学运动与健康促进	2.00	科技与发展	体育学院
TX062002	中国传统养生文化	2.00	历史与哲学	体育学院
TX065002	户外拓展	2.00	科技与发展	体育学院
TX074001	《欧几里得几何原本》导读	4.00	数学与自然科学	数学科学学院

课程代码	课程名称	学分	课程归属	开课学院（部）
TX084004	魅力物理	2.00	数学与自然科学	物理科学与技术学院
TX084005	金融市场中的趣味物理	2.00	数学与自然科学	物理科学与技术学院
TX084003	量子趣谈	2.00	数学与自然科学	物理科学与技术学院
TX225001	现代物理学在创新创业中的应用	2.00	科技与发展	物理科学与技术学院
TX224002	《费曼物理学讲义》选读	4.00	数学与自然科学	物理科学与技术学院
TX094004	走近化学	2.00	数学与自然科学	材料与化学化工学部
TX095004	黄金珠宝防伪与鉴赏	2.00	科技与发展	材料与化学化工学部
TX095002	生活中的高分子材料	2.00	科技与发展	材料与化学化工学部
TX094003	高分子世界美学赏鉴	2.00	数学与自然科学	材料与化学化工学部
TX095005	走近纳米科学	2.00	科技与发展	材料与化学化工学部
TX113001	人权法学	2.00	社会科学	王健法学院
TX113004	迈向法治理想国	4.00	社会科学	王健法学院
TX113003	影像中的法律世界	2.00	社会科学	王健法学院
TX113002	社会?犯罪?被害	2.00	社会科学	王健法学院
TX103002	经济学原理	2.00	社会科学	商学院
TX103004	理财与生活	2.00	社会科学	商学院
TX103005	管理心理学	2.00	社会科学	商学院
TX103008	经济社会的起源	4.00	社会科学	商学院
TX103006	金融与生活	2.00	社会科学	商学院
TX103001	企业管理理论与实务	2.00	社会科学	商学院
TX103003	商务沟通与谈判	2.00	社会科学	商学院
CX121001	大学生创业项目管理方法与实践	2.00	社会科学	商学院
TX103007	《国富论》选读	2.00	社会科学	商学院
CX131001	激光智能制造创新创业实践	2.00	科技与发展	沙钢钢铁学院
TX135002	TRIZ 创新理论与应用	2.00	科技与发展	沙钢钢铁学院
TX145002	纳米新纪元（网络）	2.00	科技与发展	纳米科学技术学院
TX153001	服饰文化与服饰礼仪	2.00	社会科学	纺织与服装工程学院

课程代码	课程名称	学分	课程归属	开课学院（部）
TX151001	服装造型与艺术审美	2.00	文学与艺术	纺织与服装工程学院
TX145001	诺贝尔奖风云录：科学的突破与创新	2.00	科技与发展	纺织与服装工程学院
TX155002	纺织品与现代生活	2.00	科技与发展	纺织与服装工程学院
TX155006	智能穿戴创意设计：技术与时尚的融合	2.00	科技与发展	纺织与服装工程学院
TX155007	纺出未来，织就梦想——带你一起学创业（网络进阶式课程）	2.00	科技与发展	纺织与服装工程学院
TX155003	健康时尚着装基础	2.00	科技与发展	纺织与服装工程学院
CX151001	时尚产业创业实践	2.00	科技与发展	纺织与服装工程学院
TX155005	丝绸文化与产品（网络）	2.00	科技与发展	纺织与服装工程学院
TX153002	服饰心理与着装行为	2.00	社会科学	纺织与服装工程学院
TX153003	霓裳物语-服饰与社会	4.00	社会科学	纺织与服装工程学院
TX155004	艺术与技术的完美结合——智能服装	2.00	科技与发展	纺织与服装工程学院
CX181002	创新思维与创业模拟	2.00	科技与发展	教育学院
TX183007	创新思维：基于学习技术的支持	2.00	社会科学	教育学院
CX181001	市场调查与分析	2.00	创新创业	教育学院
TX185003	数字媒体创意设计	2.00	科技与发展	教育学院
TX183001	毕生发展	2.00	社会科学	教育学院
TX185002	多媒体网络信息处理	2.00	科技与发展	教育学院
TX183006	当代教师伦理学专题	2.00	社会科学	教育学院
TX185004	页面美工与设计	2.00	科技与发展	教育学院
CX181003	设计思维与创新实践	2.00	科技与发展	教育学院
TX211002	歌唱之物语	2.00	文学与艺术	音乐学院
TX211009	钢琴艺术鉴赏	2.00	文学与艺术	音乐学院
TX211008	钢琴演奏入门	2.00	文学与艺术	音乐学院
TX211010	江南音乐文化之美（网络进阶式课程）	2.00	文学与艺术	音乐学院
TX211007	光影留声——电影音乐赏析	2.00	文学与艺术	音乐学院
TX211004	西方音乐艺术鉴赏	2.00	文学与艺术	音乐学院

课程代码	课程名称	学分	课程归属	开课学院（部）
TX211005	环球音乐之旅——音乐的历史与欣赏	2.00	文学与艺术	音乐学院
TX211001	西洋古典音乐結構與賞析	2.00	文学与艺术	音乐学院
TX211003	中外优秀歌剧鉴赏	2.00	文学与艺术	音乐学院
TX085002	科技发展史之光电子篇	2.00	科技与发展	光电科学与工程学院
TX085001	能源与环境-拿什么拯救你我的地球?	2.00	科技与发展	能源学院
TX275003	基于客户需求的 APP 开发	2.00	科技与发展	计算机科学与技术学院
TX275002	计算思维与问题求解	2.00	科技与发展	计算机科学与技术学院
TX275001	TRIZ-发明问题解决方法	2.00	科技与发展	计算机科学与技术学院
TX275004	人工智能前沿与交叉	4.00	科技与发展	计算机科学与技术学院
TX275005	信息物理系统导论	2.00	科技与发展	计算机科学与技术学院
TX272001	国球文化与乒乓精神	2.00	历史与哲学	计算机科学与技术学院
TX285002	一卡通与生活	2.00	科技与发展	电子信息学院
TX285001	感知技术与生活	2.00	科技与发展	电子信息学院
TX285003	智能时代的创新思维	2.00	科技与发展	电子信息学院
TX295001	先进机器人技术（网络）	2.00	科技与发展	机电工程学院
TX305011	工业污染与人类生活	2.00	科技与发展	苏州医学院
TX304001	名贵中药的鉴别与应用	2.00	数学与自然科学	苏州医学院
TX305041	日常摄影——留住平凡中的非凡	2.00	科技与发展	苏州医学院
TX304025	DNA：生命的秘密	4.00	数学与自然科学	苏州医学院
TX305012	医学人文关怀	2.00	科技与发展	苏州医学院
TX305013	医学数据可视化	2.00	科技与发展	苏州医学院
TX305018	食品安全与人体健康	2.00	科技与发展	苏州医学院
TX304008	疫苗改变世界	2.00	数学与自然科学	苏州医学院
TX304002	生物摄影与作品赏析	2.00	数学与自然科学	苏州医学院
TX305046	人类文明中的公共卫生事件	4.00	科技与发展	苏州医学院
TX305016	辐射与生活	2.00	科技与发展	苏州医学院
TX304006	探秘人体	2.00	数学与自然科学	苏州医学院
TX305014	合理用药与健康生活	2.00	科技与发展	苏州医学院

课程代码	课程名称	学分	课程归属	开课学院（部）
TX303001	宠物文化	2.00	社会科学	苏州医学院
TX305022	转基因食品概论	2.00	科技与发展	苏州医学院
TX304020	生命的礼赞—生物多样性	2.00	数学与自然科学	苏州医学院
TX305027	创意仿生学	2.00	科技与发展	苏州医学院
TX305033	性健康与性文化	2.00	科技与发展	苏州医学院
TX304017	美丽的生命	2.00	数学与自然科学	苏州医学院
TX305037	核安全文化与核应急演练	2.00	科技与发展	苏州医学院
TX305038	灾害事故避险及应急	2.00	科技与发展	苏州医学院
TX304023	空间生命科学导论	2.00	数学与自然科学	苏州医学院
TX305020	放射医学概论（网络进阶式课程）	2.00	科技与发展	苏州医学院
TX305009	阳光与生命	2.00	科技与发展	苏州医学院
TX305006	美容药理学	2.00	科技与发展	苏州医学院
TX305015	食品添加剂的“功过是非”（网络进阶式课程）	2.00	科技与发展	苏州医学院
TX302002	丝绸文化	2.00	历史与哲学	苏州医学院
TX304015	地球化学：理念·文化·技能	2.00	数学与自然科学	苏州医学院
TX304010	元素之谜	2.00	数学与自然科学	苏州医学院
TX305035	关于吃——舌尖上的健康	2.00	科技与发展	苏州医学院
TX305036	揭开衰老之谜	2.00	科技与发展	苏州医学院
TX305040	酒与酒文化	2.00	科技与发展	苏州医学院
TX304007	野外生存	2.00	数学与自然科学	苏州医学院
TX305010	生长发育	2.00	科技与发展	苏州医学院
TX302003	认识死亡	2.00	历史与哲学	苏州医学院
CX304001	养老服务创业指导	2.00	社会科学	苏州医学院
TX305002	食品营养学	2.00	科技与发展	苏州医学院
TX305019	生活方式与健康	2.00	科技与发展	苏州医学院
TX305024	神奇的生物钟	2.00	科技与发展	苏州医学院
TX305023	法医鉴定实录	2.00	科技与发展	苏州医学院
TX305047	生命伦理学	2.00	科技与发展	苏州医学院
TX304018	生物安全与人类健康	2.00	数学与自然科学	苏州医学院
TX304016	小细胞与大社会	2.00	数学与自然科学	苏州医学院
TX305034	3D 打印：让梦想照进现实	2.00	科技与发展	苏州医学院
TX305008	中药入门及保健应用	2.00	科技与发展	苏州医学院
TX304009	病毒与生命	2.00	数学与自然科学	苏州医学院

课程代码	课程名称	学分	课程归属	开课学院（部）
TX305021	借来的地球—漫谈环境污染	2.00	科技与发展	苏州医学院
TX305039	探秘时间医学	2.00	科技与发展	苏州医学院
TX304021	“吃”的法则—杂食者的困境	2.00	数学与自然科学	苏州医学院
TX304024	见微知著的微生物二次元	2.00	数学与自然科学	苏州医学院
TX305050	寻回上古历史的核技术	4.00	科技与发展	苏州医学院
TX305025	核科学概论—核科学与人类生存发展	2.00	科技与发展	苏州医学院
TX304011	生命的起源与演化	2.00	数学与自然科学	苏州医学院
TX305028	道教文化与养生智慧	2.00	科技与发展	苏州医学院
TX305032	科研方法导论	2.00	科技与发展	苏州医学院
TX305043	癌症的前世今生	2.00	科技与发展	苏州医学院
CX301011	高端医学影像设备的创新基础	2.00	科技与发展	苏州医学院
TX305051	《洗冤集录》与中国法制进化	4.00	科技与发展	苏州医学院
TX305052	时间——跨学科的解读	4.00	科技与发展	苏州医学院
TX304005	环境生物学	2.00	数学与自然科学	苏州医学院
TX304003	生命现象及本质	2.00	数学与自然科学	苏州医学院
TX305003	健康与药物通识	2.00	科技与发展	苏州医学院
TX305048	生活环境与健康	2.00	科技与发展	苏州医学院
TX305049	化学与健康（网络进阶课）	2.00	科技与发展	苏州医学院
TX304004	海洋生物学	2.00	数学与自然科学	苏州医学院
TX305001	人类遗传和健康生活	2.00	科技与发展	苏州医学院
TX302001	人与自然的终极奥秘	2.00	历史与哲学	苏州医学院
TX305017	癌症与干细胞：挑战和机遇	2.00	科技与发展	苏州医学院
TX305042	远离罪恶的孪生兄弟—毒品和艾滋	2.00	科技与发展	苏州医学院
TX305045	医学是什么	4.00	科技与发展	苏州医学院
TX305044	大数据思维——从掷骰子到疾病	2.00	科技与发展	苏州医学院
CX301003	药学创新实验训练	2.00	科技与发展	苏州医学院
TX301001	颜色的故事	2.00	文学与艺术	苏州医学院
TX305030	辐射与健康（网络）	2.00	科技与发展	苏州医学院
TX311008	文化创意产业概论	2.00	文学与艺术	艺术教育中心
TX011011	书法艺术鉴赏	2.00	文学与艺术	艺术教育中心

课程代码	课程名称	学分	课程归属	开课学院（部）
TX311002	中外优秀合唱作品欣赏及实践	2.00	文学与艺术	艺术教育中心
TX311004	声乐技法及艺术歌曲经典赏析	2.00	文学与艺术	艺术教育中心
TX051006	艺术体验与表达	4.00	文学与艺术	艺术教育中心
TX211006	中国戏曲鉴赏	2.00	文学与艺术	艺术教育中心
TX311003	大学生流行音乐赏析	2.00	文学与艺术	艺术教育中心
TX183004	大学生心理健康教程	2.00	社会科学	大学生心理健康教育研究中心
TX183005	积极心理学	2.00	社会科学	大学生心理健康教育研究中心
TX033017	信息检索（网络）	2.00	社会科学	图书馆
TX411003	西方园林历史与艺术	2.00	文学与艺术	金螳螂建筑学院
TX414001	昆虫世界与人类社会	2.00	数学与自然科学	金螳螂建筑学院
TX411001	中国园林文化与艺术	2.00	文学与艺术	金螳螂建筑学院
TX411002	赏花论道——园林花木鉴赏及其修身养性之道	2.00	文学与艺术	金螳螂建筑学院
TX411004	江南园林：香山帮之艺境与数字化传承	4.00	文学与艺术	金螳螂建筑学院
TX475002	智慧城市中的人工智能技术与应用	4.00	科技与发展	轨道交通学院
TX475001	微小企业的创办	2.00	科技与发展	轨道交通学院
TX431003	经典电影赏析	2.00	文学与艺术	传媒学院
TX433002	创意、视觉、传播、营销——理解广告（网络）	2.00	社会科学	传媒学院
TX431002	当代亚洲青春电影赏析	2.00	文学与艺术	传媒学院
TX433003	大学生科研设计与学术写作导论	2.00	社会科学	传媒学院
TX433001	健康传播与个人核心能力成长	2.00	社会科学	传媒学院
TX431004	影视蒙太奇艺术的解读	2.00	文学与艺术	传媒学院
TX625002	工程学与机器人应用	2.00	科技与发展	未来科学与工程学院
TX625001	创新理论与实践	2.00	科技与发展	未来科学与工程学院
TX625003	认识芯片	2.00	科技与发展	未来科学与工程学院
TX625004	走近电子硬件世界	2.00	科技与发展	未来科学与工程学院

课程代码	课程名称	学分	课程归属	开课学院（部）
TX625005	工程仿生学前沿及应用	2.00	科技与发展	未来科学与工程 学院
TX633001	红十字生命教育：人道的力量	4.00	社会科学	红十字国际学院
CX891001	教育创业+	2.00	创新创业	师范学院
TX352002	军事文化概览	2.00	历史与哲学	马克思主义学院
TX913004	经济地理学	2.00	社会科学	马克思主义学院
TX911001	中国俗文化赏析	2.00	文学与艺术	马克思主义学院
TX913001	当代中国社会问题透视	2.00	社会科学	马克思主义学院
TX913003	公共外交的理论与实践	2.00	社会科学	马克思主义学院
TX912003	西方马克思主义的历史与逻辑	4.00	历史与哲学	马克思主义学院
TX351001	《孙子兵法》导读	2.00	文学与艺术	马克思主义学院
TX352001	中外军事思想与战争实践	2.00	历史与哲学	马克思主义学院
TX913005	意志力	2.00	社会科学	马克思主义学院
TX913009	中华民族共同体概论	2.00	社会科学	马克思主义学院
TX913006	当代中国研究与苏南实践	4.00	社会科学	马克思主义学院
TX913007	经济地理与区域发展	2.00	社会科学	马克思主义学院
TX913008	《马克思主义中国化思想通史》导读（网络进阶式课程）	2.00	社会科学	马克思主义学院
TX912002	中国佛教的哲学智慧	2.00	历史与哲学	马克思主义学院
TX041003	跨文化交际	2.00	文学与艺术	东吴学院
TX041001	英语影视欣赏	2.00	文学与艺术	东吴学院
TX041011	文本之境：慢读经典英文小说	4.00	文学与艺术	东吴学院
TX041002	英语报刊选读	2.00	文学与艺术	东吴学院
TX041008	中国特色文化英语教学	2.00	文学与艺术	东吴学院
TX224001	时间简史	4.00	数学与自然科学	东吴学院
TX084002	爱因斯坦和网络	2.00	数学与自然科学	东吴学院
TX084001	物理与文化	2.00	数学与自然科学	东吴学院
TX095001	现代生活与化学	2.00	科技与发展	东吴学院
TX274002	趣味逻辑	2.00	数学与自然科学	东吴学院
CX972001	互动多媒体高级应用技术	2.00	创新创业	东吴学院

注：修读通识选修课程所获学分计入通识教育课程模块中。通识选修课程+新生研讨课程的修读学分要求为 10 学分，其中通识选修课程中“文学与艺术”类课程不少于 2 学分，新生研讨课程不超过 4 学分。

通识选修课程的实际开课时间及开课校区以教务管理系统中下达的教学任务为准。

## 苏州大学本科新生研讨课程一览表

课程代码	课程名称	学分	开课学院（部）
YT011014	《牡丹亭》欣赏与研究	2.00	文学院
YT011001	中国古代音乐文学	2.00	文学院
YT011011	20 世纪中国人文经典选读	2.00	文学院
YT011015	东方与西方：文化的比较与对话	2.00	文学院
YT011008	中国现当代通俗小说鉴赏	2.00	文学院
YT011012	中国当代生态小说导读	2.00	文学院
YT011009	从文言到白话：现代汉语的前世今生	2.00	文学院
YT011003	文学经典与电影改编	2.00	文学院
YT011004	小说鉴赏	2.00	文学院
YT011010	生活、艺术与审美	2.00	文学院
YT021014	人口老龄化	2.00	政治与公共管理学院
YT021013	走进马克思	2.00	政治与公共管理学院
YT021005	科学与人文：碰撞与交融	2.00	政治与公共管理学院
YT021015	人文城市学	2.00	政治与公共管理学院
YT021011	伦理学的邀请	2.00	政治与公共管理学院
YT021007	科学、技术与社会	2.00	政治与公共管理学院
YT021016	通过社会学去思考	2.00	政治与公共管理学院
YT021009	城市社会与城市生活	2.00	政治与公共管理学院
YT031006	传统文化与当代社会发展	2.00	社会学院
YT031004	专业成长的道路	2.00	社会学院
YT031005	当代中国社会问题研究	2.00	社会学院
YT031009	青年与社会	2.00	社会学院
YT041006	希腊罗马人文经典要义研讨	2.00	外国语学院

课程代码	课程名称	学分	开课学院（部）
YT041005	日韩文化入门	2.00	外国语学院
YT041003	探索未解之谜：儿童语言中的递归	2.00	外国语学院
YT051002	中国传统山水画的精神世界	2.00	艺术学院
YT051001	设计与人类的未来	2.00	艺术学院
YT051005	时尚与个人形象设计	2.00	艺术学院
YT061005	身体姿势与人体健康	2.00	体育学院
YT061007	运动竞赛与科技创新	2.00	体育学院
YT061006	体育社会现象探析	2.00	体育学院
YT061002	体育欣赏	2.00	体育学院
YT071005	应用数学专题：用数学的语言来研究实际问题	2.00	数学科学学院
YT071006	理性观点看人生	2.00	数学科学学院
YT071004	统计思想	2.00	数学科学学院
YT071002	非欧几何历史寻踪	2.00	数学科学学院
YT081014	新能源之光电转换	2.00	物理科学与技术学院
YT081009	物理思想方法论	1.00	物理科学与技术学院
YT081011	电影中的物理学	2.00	物理科学与技术学院
YT081016	策略与博弈	2.00	物理科学与技术学院
YT221001	原子世界的视觉之旅	2.00	物理科学与技术学院
YT081003	神奇的等离子体	2.00	物理科学与技术学院
YT221003	物理思想方法论	2.00	物理科学与技术学院
YT221002	芯片简史	2.00	物理科学与技术学院
YT091015	饮食文化与食品安全	2.00	材料与化学化工学部
YT091016	发现我们身边的有机化学	2.00	材料与化学化工学部
YT091013	改变世界的新材料	2.00	材料与化学化工学部

课程代码	课程名称	学分	开课学院（部）
YT091023	魔幻材料世界	2.00	材料与化学化工学部
YT091014	奇妙的化学	2.00	材料与化学化工学部
YT091020	影视中的化学	2.00	材料与化学化工学部
YT091001	科技、人生与社会	2.00	材料与化学化工学部
YT091022	环境与能源催化	2.00	材料与化学化工学部
YT091002	智能生物医用材料	2.00	材料与化学化工学部
YT091012	化学物质的功过是非	2.00	材料与化学化工学部
YT111005	走进法律的人文世界	2.00	王健法学院
YT111003	生与死的权利	2.00	王健法学院
YT111004	身体之笼：中国传统社会的法律规训	2.00	王健法学院
YT131002	走进材料科学	2.00	沙钢钢铁学院
YT131001	钢铁是怎样炼成的	2.00	沙钢钢铁学院
YT141002	走进纳米世界	2.00	纳米科学技术学院
YT141004	发光二极管与太阳能电池技术	2.00	纳米科学技术学院
YT141001	我们如何感知外部世界——五感传感器简介	1.00	纳米科学技术学院
YT141005	“元宇宙中的感知世界”——智能传感器新探	2.00	纳米科学技术学院
YT141003	影响情绪与视觉的多彩光源	2.00	纳米科学技术学院
YT151013	生命健康的守护者——医用纺织产品探秘	2.00	纺织与服装工程学院
YT151005	工程——创造世界的科学	2.00	纺织与服装工程学院
YT151011	草木染：历史、传承与创新	2.00	纺织与服装工程学院
YT151014	国际标准化基础与实务	2.00	纺织与服装工程学院
YT151006	神奇的纤维	2.00	纺织与服装工程学院
YT151010	个性化时代的数码印花技术及应用	2.00	纺织与服装工程学院

课程代码	课程名称	学分	开课学院（部）
YT151008	茧和丝的启示	2.00	纺织与服装工程学院
YT151002	纺织材料新思维	2.00	纺织与服装工程学院
YT151009	荷叶效应与我们的生活	2.00	纺织与服装工程学院
YT181005	人是如何学习的	2.00	教育学院
YT181003	心理学与生活	2.00	教育学院
YT181001	心理学实验的魅力	2.00	教育学院
YT181002	中国近现代高等教育人物研究	2.00	教育学院
YT211004	音乐类非物质文化遗产专题研讨	2.00	音乐学院
YT211006	音乐与生态文化	2.00	音乐学院
YT211007	大学音乐鉴赏	2.00	音乐学院
YT211003	中国民间歌曲演唱与鉴赏	2.00	音乐学院
YT211005	钢琴的故事	2.00	音乐学院
YT081002	你来设计太阳能电池	2.00	光电科学与工程学院
YT081001	科学与文化	2.00	光电科学与工程学院
YT081010	神奇的激光	2.00	光电科学与工程学院
YT081006	纳米与信息时代中的光学技术	2.00	光电科学与工程学院
YT271006	计算思维	2.00	计算机科学与技术学院
YT271008	工业 4.0：智能化时代	2.00	计算机科学与技术学院
YT271003	从逻辑到软件	2.00	计算机科学与技术学院
YT271009	深度学习前传	2.00	计算机科学与技术学院
YT271007	网络化软件新技术漫谈	2.00	计算机科学与技术学院
YT271005	理工科学生知识结构与学业发展规划	2.00	计算机科学与技术学院
YT281003	从微纳技术看传感器的创新与发展	1.00	电子信息学院
YT281006	科技、社会和人	2.00	电子信息学院

课程代码	课程名称	学分	开课学院（部）
YT291001	机器人技术前沿	1.00	机电工程学院
YT291003	成形艺术与技术：从远古走向现代	2.00	机电工程学院
YT301110	人口危机的背后——生殖发育健康风险	2.00	苏州医学院
YT301084	你身边的生物力学与运动医学	2.00	苏州医学院
YT301060	转化神经科学——“好痛”与“坏痛”	2.00	苏州医学院
YT301081	读懂天然药物	2.00	苏州医学院
YT301054	核与辐射安全漫谈	2.00	苏州医学院
YT301109	从生命起源到外太空移民——漫谈力学微环境对生命的影响	2.00	苏州医学院
YT301097	干细胞与肿瘤：二十一世纪人类面临的挑战和机遇	2.00	苏州医学院
YT301075	让我们远离肿瘤——粒子治癌	2.00	苏州医学院
YT301025	人类与疾病：对疾病的文化解读	1.00	苏州医学院
YT301040	辐射损伤与人类健康	2.00	苏州医学院
YT301029	医者之路	1.00	苏州医学院
YT301076	犯罪现场调查	2.00	苏州医学院
YT301104	漫谈生物大分子与生物医学	2.00	苏州医学院
YT301080	环境交响乐：细说人与自然的爱恨情仇	2.00	苏州医学院
YT301045	药物研究与人类健康	2.00	苏州医学院
YT301026	感染与传染性疾病的过去、现状及发展趋势	1.00	苏州医学院
YT301058	二十一世纪人类征服心脑血管疾病的梦想	2.00	苏州医学院
YT301077	动物的智商与情商	2.00	苏州医学院
YT301083	物理历史上那些事儿	2.00	苏州医学院
YT301099	统计之美	2.00	苏州医学院
YT301105	海洋科学与海洋强国	2.00	苏州医学院
YT301102	食品安全与饮食误区	2.00	苏州医学院
YT301010	化学物质中毒	2.00	苏州医学院
YT301011	转基因及转基因食品安全性	2.00	苏州医学院
YT301030	大学生大学生涯设计	1.00	苏州医学院
YT301055	纳米世界漫谈	2.00	苏州医学院

课程代码	课程名称	学分	开课学院（部）
YT301038	骨骼肌与人体健康	2.00	苏州医学院
YT301048	肿瘤发生和治疗的哲学思考	2.00	苏州医学院
YT301056	学习与记忆的奥秘	2.00	苏州医学院
YT301061	纳米技术与健康	2.00	苏州医学院
YT301059	肿瘤与免疫系统的博弈及启示	2.00	苏州医学院
YT301073	现代流行病学：一门广泛适用的医学科研方法学	2.00	苏州医学院
YT301096	阳光心理	2.00	苏州医学院
YT301046	组织工程与再生医学——迈向器官再生之路	2.00	苏州医学院
YT301067	由毒至药：砒霜的两面性	2.00	苏州医学院
YT301050	纳米技术与生物医药的变革	2.00	苏州医学院
YT301100	化学小分子药物的前世今生	2.00	苏州医学院
YT301005	身边的电离辐射与辐射安全	2.00	苏州医学院
YT301037	磁共振成像原理	2.00	苏州医学院
YT301017	计算机图形学	2.00	苏州医学院
YT301021	放射医学在临床医学中的应用	2.00	苏州医学院
YT301049	化学与美	2.00	苏州医学院
YT301090	人生“影像”	2.00	苏州医学院
YT301106	成人之难——生殖发育健康风险	2.00	苏州医学院
YT301068	走近“生物药物”	2.00	苏州医学院
YT301064	超级计算机与生命科学	2.00	苏州医学院
YT301082	用博弈的思维看世界	2.00	苏州医学院
YT301079	探索化学世界的分子奥秘	2.00	苏州医学院
YT301107	诺贝尔奖与神经科学	2.00	苏州医学院
YT301108	新媒体与健康传播	2.00	苏州医学院
YT301114	医学奇迹：细胞治疗与基因治疗	2.00	苏州医学院
YT301112	One Health-健康的新机遇	2.00	苏州医学院
YT301086	药物与毒物	2.00	苏州医学院
YT301093	探索人类身心健康的奥秘	2.00	苏州医学院

课程代码	课程名称	学分	开课学院（部）
YT301014	生命的基本体征	2.00	苏州医学院
YT301033	生命与死亡的隧道	2.00	苏州医学院
YT301023	药物与健康	2.00	苏州医学院
YT301063	基因与健康：人类分子遗传学的奥秘	2.00	苏州医学院
YT301113	纳米技术点亮生物医药	2.00	苏州医学院
YT301015	转基因，魔鬼还是天使？	2.00	苏州医学院
YT301016	万物生长靠太阳（阳光、维生素 D 和人类健康）	2.00	苏州医学院
YT301071	核能的历史与展望	2.00	苏州医学院
YT301043	神奇并不神秘的核技术	2.00	苏州医学院
YT301089	静观日本——你真的了解日本么	2.00	苏州医学院
YT301091	进化论的危机与挑战	2.00	苏州医学院
YT301103	谈癌不再色变	2.00	苏州医学院
YT301047	走进神秘的微生物世界	2.00	苏州医学院
YT301039	放射线与生命——如何正确认识和理解放射线	2.00	苏州医学院
YT301035	干细胞的昨天、今天和明天	1.00	苏州医学院
YT301065	生命的语言：细胞与医学	2.00	苏州医学院
YT301066	环境污染的当事人和旁观者？——身边的环境	2.00	苏州医学院
YT301053	火星移民你准备好了吗？	2.00	苏州医学院
YT301052	合理膳食与适量运动的奥秘之旅	2.00	苏州医学院
YT301051	探寻人与自然生物和谐相处之道	2.00	苏州医学院
YT301074	千古谜团——生命的密码	2.00	苏州医学院
YT301088	生物资源与人类社会	2.00	苏州医学院
YT301094	低剂量诱导的细胞衰老与早衰	2.00	苏州医学院
YT301095	“骨”动健康	2.00	苏州医学院
YT301070	发育的奥秘与原理	2.00	苏州医学院
YT301018	健康管理	2.00	苏州医学院
YT311001	不同文化背景下中国京剧与西方歌剧的审美	2.00	艺术教育中心

课程代码	课程名称	学分	开课学院（部）
YT311002	诗与乐的交响——浪漫乐派德奥艺术歌曲三巨匠及作品	2.00	艺术教育中心
YT311003	声乐艺术鉴赏	2.00	艺术教育中心
YT411006	建筑与结构	1.00	金螳螂建筑学院
YT411010	乡土中国，美丽乡村——乡村规划原理和应用	2.00	金螳螂建筑学院
YT471001	人类移动的科学和智慧	2.00	轨道交通学院
YT421006	制冷技术发展漫谈	2.00	轨道交通学院
YT421005	现代汽车的若干批判与思考	2.00	轨道交通学院
YT421008	智能感知与检测	2.00	轨道交通学院
YT421007	碳排放与可再生能源清洁利用技术漫谈	2.00	轨道交通学院
YT421004	力学漫谈——身边的力学	2.00	轨道交通学院
YT421003	灾难的偶然与必然	2.00	轨道交通学院
YT431004	媒介化社会	2.00	传媒学院
YT431005	流行电视节目赏析	2.00	传媒学院
YT431002	认识谣言	2.00	传媒学院
YT431006	短视频剧本写作基础	2.00	传媒学院
YT621002	可穿戴人机交互：人机共融的未来	2.00	未来科学与工程学院
YT621003	大模型背景下的智慧医疗之路	2.00	未来科学与工程学院
YT621001	高端制造与未来生活	2.00	未来科学与工程学院
YT621004	统计思想	2.00	未来科学与工程学院
YT891001	教师职业道德与修养	2.00	师范学院
YT021012	当代中国的改革发展纵横谈	2.00	马克思主义学院
YT911003	马克思环境思想与环境友好型社会	2.00	马克思主义学院
YT911004	科学素质与人文素养	2.00	马克思主义学院
YT911001	近代中外历史人物的另类观察	2.00	马克思主义学院
YT021008	近代中国的对或错	2.00	马克思主义学院
YT941001	高等数学探究问题学习	2.00	东吴学院

注：修读新生研讨课程所获学分计入通识教育课程模块中。新生研讨课程最多可修 4 学分。

新生研讨课程的实际开课时间及开课校区以教务管理系统中下达的教学任务为准。

# 苏州大学本科生选课指南

## 一、选课注意事项

1. 新生在军训期间选第一学期的课，且第一学期因上课时间迟于公共选修课程的开课时间，因此第一学期不能选读公共选修课程；以后即为当前学期选下一学期的课，下学期开学两周内进行选课确认。具体选课安排及选课操作方法以教务处届时所发选课通知为准。

2. 选课网址为 <http://xk.suda.edu.cn>。学生登录选课网址的用户名为学号和初始密码为身份证号，登录后应对初始密码进行修改并牢记。学生若需了解修读课程的课程信息，可于选课前，登录教务处课程中心：<http://dzyy.zhihuishu.com/suda/homeContrller/homeView>，在首页点击“课程”，选择相应课程，浏览课程的基本信息；也可于选课时在选课页面上点击该课程的“查看介绍”。学生登录课程中心网关账户的用户名和密码初始时均为学号，可自行修改，但需牢记。

3. 建议使用 Chrome、Firefox、微软的 IE11 浏览器选课，把浏览器的辅助工具（例如百度工具条，google 工具条等）卸载，防止这些辅助工具屏蔽弹出框，造成无法选课。同时建议在学校机房选课。

4. 请根据所查阅的课程信息，结合学校学分制规章制度和专业指导性教学计划等的要求，合理安排课程的先修后续、选课总学分数等事宜。

5. 选课时，如需咨询公共体育课开课或选课的相关问题，请致电 65230031 咨询东吴学院公共体育系。

6. 选课期间所有课程均可选课、退选、改选。退选课程在教学班有余量的情况下方可改选。课程选定后，建议不要轻易退掉自己的必修课，以免不能再选上合适时间段和校区的同一门课程。同时，请随时关注学生园地中的“通知公告”，教务处将针对学生选课中的问题，在“通知公告”中及时做出解答。

7. 学生每次登录选课结束后，应点击“安全退出”退出选课系统并关闭浏览器，以保证自己选课结果的安全性。

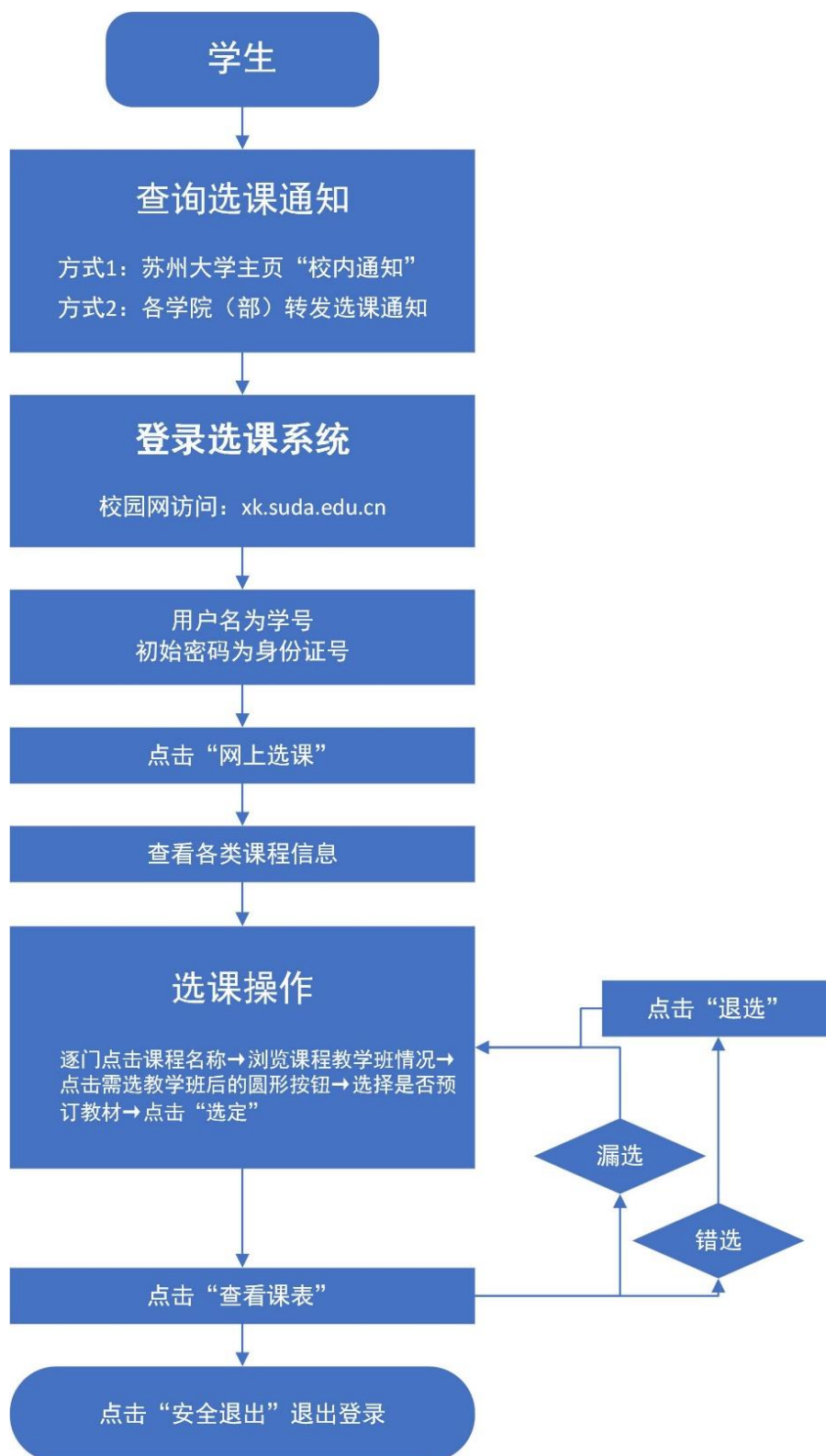
8. 选课系统将在规定选课时间结束后，自动关闭，请学生按规定时间选课。

9. 下学期开学两周学校将组织选课确认工作，选课确认结束后，学生可至“学生园地”当前学期“学生个人课表”打印正式课表。

10. 学生应认真保管好自己的密码，因密码泄露或授权他人替自己选课所造成的不良后果，责任自负。请维护好学生园地中个人邮箱信息，若密码遗忘，可在选课网站首页“忘记密码”，通过邮箱找回密码。

11. 学生应按学校规定缴清学费，有效注册学籍（特殊情况者需按学校有关规定办理延缓注册手续），方可选课。

## 二、选课流程



三、选课操作方法

学生登录 <http://xk.suda.edu.cn>, 输入自己的用户名和密码, 再按以下步骤选课:

1. 通识课专业课 (公共基础课程、大类基础课程、专业教学课程、专业核心课程)

苏州大学 教务管理系统

首页 网上选课 活动报名

当前位

通识课专业课

体育课

新生研讨课程

通识选修课程

公共基础课 公共选修课程

大类基础课 双学位专业

专业选修课 重修选课

通识选修课

公共选修课程

新生研讨课程

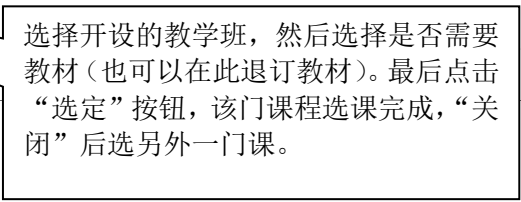
共16条记录!

课程代码	课程名称	课程性质	组或模块	学分	周学时	考试时间	课程介绍	选否
00021030	毛泽东思想和中国特色社会主义理论体系概论	公共基础课程						
CLLB1004	国学概论 (上)	专业必修课程						
CLLB1011	文学评论写作 (一)	专业必修课程						
CLLB1022	中国文化典籍的对外传播	专业必修课程						
CLLB2003	专家系列讲座 (一)	专业必修课程						
CLLB2005	文学研究方法论	专业必修课程		2.00	2.0-0-0		查看详情	未选
CLLE1002	中国文学批评史	专业必修课程		2.00	2.0-0-0		查看详情	未选
CLLE2008	现代语文教育史	专业必修课程		2.00	2.0-0-0		查看详情	未选
CLLI1018	美学概论 (一)	专业必修课程		2.00	2.0-0-0		查看详情	未选
CLLI1019	语言学概论 (一)	专业必修课程		2.00	2.0-0-0		查看详情	未选
CLLI1026	公共关系学	专业必修课程		2.00	2.0-0-0		查看详情	未选
CLLI2031	中国近现代小说研究	专业必修课程		2.00	2.0-0-0		查看详情	未选
CLLI2034	古典戏曲经典赏析	专业必修课程		2.00	2.0-0-0		查看详情	未选
CLLI2085	20世纪中国短篇小说叙事研究	专业必修课程		2.00	2.0-0-0		查看详情	未选
CLLI3013	清词选讲	专业必修课程		2.00	2.0-0-0		查看详情	未选

快退课 本专业选课 选修课程 跨专业选课 特殊课程 选体育课 清空选课 已选课程 查看课表

这些列出来的课程就是可供选择的课程, 点击课程名称, 会出现该课程可供选择的 教学班

这里是分页页码, 不要忘记选择第 2 页里的课程。



最后，可点击“已选课程”查询选课情况；或点击“查看课表”预览自己的课表

## 2. 体育课

苏州大学 教务管理系统

首页 网上选课 活动报名

当前位置: 通识课专业课

学业进度

体育课

新生研讨课程

通识选修课程

公共基础课

公共选修课程

大类基础课

专业选修课

双学位专业

重修选课

新生研讨课程

1. 选中项目后, 右边的方框中会出现该项目的上课时间和地点

2. 然后选择具体的教学班

3. 选择是否预订教材后点击“提交”完成选课。

学号: [输入框]

选课方式: 按运动项目

可选课程

06210201 篮球 (女生) 1.0 赵是森 周一第7,8节(第1-17周) 羽毛球馆 (二期公共体育楼1楼) 32 2018级文学院女生, 2018级唐文书院女生, 独墅湖校区

06210205 乒乓球 (女生) 1.0 赵是森 周一第7,8节(第1-17周) 羽毛球馆 (二期公共体育楼1楼) 32 2018级文学院女生, 2018级唐文书院女生, 独墅湖校区

06210206 羽毛球 (女生) 1.0 赵是森 周一第7,8节(第1-17周) 羽毛球馆 (二期公共体育楼1楼) 32 2018级文学院女生, 2018级唐文书院女生, 独墅湖校区

06210207 网球 (女生) 1.0 赵是森 周一第7,8节(第1-17周) 羽毛球馆 (二期公共体育楼1楼) 32 2018级文学院女生, 2018级唐文书院女生, 独墅湖校区

06210209 排球 (女生) 1.0 赵是森 周一第7,8节(第1-17周) 羽毛球馆 (二期公共体育楼1楼) 32 2018级文学院女生, 2018级唐文书院女生, 独墅湖校区

06211022 气排球 (女生) 1.0 赵是森 周一第7,8节(第1-17周) 羽毛球馆 (二期公共体育楼1楼) 32 2018级文学院女生, 2018级唐文书院女生, 独墅湖校区

查看项目简介

是 否预订教材

选定课程

已选课程

武术 (女生) 1.0 李伟 2.0-0.0 考试 周一第7,8节(第1-17周) 武术室 (二期公共体育楼) 32 2018级文学院女生, 2018级唐文书院女生, 独墅湖校区

删除

版权所有©Copyright 1999-2020 方正软件股份有限公司 中国 杭州西湖区紫荆街176号互联网创新创业园2号301

3. 新生研讨课、通识选修课、公共选修课  
(新生第一学期因开课较晚, 不选公共选修课程)

**苏州大学 教务管理系统**

首页 网上选课 活动报名

当前位置: 通识课专业课

学业进度: 体育课 新生研讨课程 通识选修课程 公共基础课 公共选修课程 大类基础课 双学位专业 专业选修课 重修选课 通识选修课 公共选修课程 新生研讨课程

选择对应课程选项

课程性质: 通识选修课程 有无余量: 有 课程归属: 上课校区: 独墅湖校区

上课时间: 模糊搜索: 输入课程名称 查询

课程性质

选择开课校区后, 列出可选课程

<input type="checkbox"/>	教材信息	读《共产党宣言》	TX023001	庄友刚	周二第5,6,7节[...]	606楼6222	4.00	3.0-2.0	06-17	40	40	社会科学	通识选修课程	独墅湖校区	政治与公共管理学院
<input type="checkbox"/>	教材信息	中国传统文化	TX032002	余同元	周四第5,6节(第6...	1001楼1202	2.00	2.0-0.0	06-17	50	44	历史与哲学	通识选修课程	独墅湖校区	社会学院

第 1 页共8页, 每页显示10条记录

立即提交

选择课程及教材预定信息后提交

4. 辅修课

苏州大学 教务管理系统

首页 网上选课 活动报名

当前位置: 通识课专业课

学业进度 新生研讨课程

通识选修课程

辅修选课

当前位置: 双学位专业

辅修选课 二学位选课

第二学位专业名称: 应用心理学 (双学位) 第二学位专业代码: APSD

课程列表 记录数: 5 条

课程代码	课程名称	课程性质	学分	周学时	查看课程介绍	选否	选择
APSD2011	学校心理辅导	专业教学课程	4.00	4.0-0.0	<a href="#">查看课程介绍</a>	已选	<a href="#">选择</a>
APSD2013	广告与消费心理学	专业教学课程	4.00	4.0-0.0	<a href="#">查看课程介绍</a>	已选	<a href="#">选择</a>
APSD3022	组织行为学	专业教学课程	4.00	4.0-0.0	<a href="#">查看课程介绍</a>	已选	<a href="#">选择</a>
APSD1040	人事测评	专业教学课程	2.00	2.0-0.0	<a href="#">查看课程介绍</a>	已选	<a href="#">选择</a>
APSD2012	临床心理学	专业教学课程	4.00	4.0-0.0	<a href="#">查看课程介绍</a>	已选	<a href="#">选择</a>

1. 点击“选择”进行选课

可选教学班

课程名称: 学校心理辅导 学分: 4.00 开班数: 1

可选教学班

教师姓名	教学班/开课学院	周学时	考核	上课时间	上课地点	校区	备注	授课方式	容量(人数)	教材名称	本专业已选人数	所有已选人数	开班形式	选择
杨双	教育学院	4.0-0.0		周六第1,2节(第1-17周);周六第3,4节(第1-17周)	1003幢3203;1003幢3203	独墅湖校区			80	无教材	51	63	单开班	<input checked="" type="radio"/>

是否预订教材

选定 删除

2. 然后选择具体的教学班

5. 重修课

苏州大学 教务管理系统

首页 网上选课 活动报名

当前位 通识课专业课

学业进度 体育课 新生研讨课程 通识选修课程 公共基础课 公共选修课程 双学位专业 重修选课 专业选修课 通识选修课 公共选修课程 新生研讨课程

学年: 2019-2020 学期: 1 年级: 2017 专业代码: LOGG

查询条件: 课程名称 仅查单开班课程 查询课程

重修课程: 跟班重修选课

1. 点击选择重修课程

学年: 2019-2020 学期: 1 年级: 2017 专业代码: LOGG

查询条件: 课程名称 仅查单开班课程 查询课程

重修课程: 00361005||职业生涯规划指导(上)||学分0.50  
ACCT2023||国际会计(二)||学分3.00  
APSD2015||人力资源管理||学分4.00  
APSD3001||普通心理学||学分4.00  
APSD3010||发展心理学||学分4.00  
APSD3019||人格心理学||学分4.00  
COMM1313||专业英语(公共演讲)||学分3.00  
HURM1010||人力资源管理||学分3.00  
HURM1022||社交礼仪||学分2.00  
HURM2014||微观经济学||学分3.00

跟班重修选课

学年: 2019-2020 学期: 1 年级: 2017 专业代码: LOGG

查询条件: 课程名称 仅查单开班课程 查询课程

重修课程: 00361005||职业生涯规划指导(上)||学分0.50 跟班重修选课

课程名称: 职业生涯规划指导 (上) 学分: 0.50 开班数: 133

1. 可选教学班信息

选择	教师姓名	上课时间	上课地点	校区	考核	授课方式	是否短学期	教材名称	教学班/开课学院	容量(人数)	本专业已选人数	所有已选人数	周学时	备注
<input type="radio"/>	王美珠			独墅湖校区				大学生职业生涯规划与创业就业指导	材化19材料科学/学生创新创业教育中心	300	0	0	0.5-0.5	
<input type="radio"/>	王美珠			独墅湖校区				大学生职业生涯规划与创业就业指导	材化19材料类/学生创新创业教育中心	300	0	0	0.5-0.5	

1. 选择教学班

我要报名·报名结果

限班 (单开班) 重修·选课结果

注: 如果点击选课按钮无反映或不能弹出新窗口, 请按“CTRL”键点击再试!

<input type="checkbox"/>	选课课号	课程名称	教师职工号	教师姓名	上课时间	上课地点
<input type="checkbox"/>	(2019-2020-1)-00041007-020077-1	翻译与英语写作	020077	王琪	周五第3、4节(第6-17周)	301幢1210
<input type="checkbox"/>	(2019-2020-1)-HURM1022-TD0229-1	社交礼仪	TD0229	邵健	周五第1、2节(第3-17周)	606幢6217

退选

单开班重修课请先勾选此选项后查询课程、然后选课

学年: 2019-2020 学期: 1 年级: 2017 专业代码: LOGG


查询条件: 课程名称

重修课程:

## 6. 跨专业课

网上选课——通识课专业课——跨专业选课



 **苏州大学** 教务管理系统

欢迎您:   [安全退出](#)

[首页](#) [网上选课](#) [活动报名](#) [信息维护](#) [信息查询](#) [毕业信息](#) [问卷调查](#) [公用信息](#)

[当前位置](#) > 通识课专业课

学号:

第 2019-2020 学年第 1 学期选课

年级: 2017

专业名称:

共13条记录!

课程代码	课程名称	课程性质	组或模块	学分	周学时	考试时间	课程介绍	选否
00021030	毛泽东思想和中国特色社会主义理论体系概论	公共基础课程		4.00	2.0-2.0		<a href="#">查看介绍</a>	已选
ANTH2015	生物人类学	专业选修课程		4.00	4.0-0.0		<a href="#">查看介绍</a>	已选
ECON3033	微观经济理论	专业必修课程		3.00	3.0-0.0		<a href="#">查看介绍</a>	已选
HIST2015	世界文明	专业选修课程		3.00	3.0-0.0		<a href="#">查看介绍</a>	已选
HURM1010	人力资源管理	专业选修课程		3.00	3.0-0.0		<a href="#">查看介绍</a>	未选
HURM3007	创业理论与实践 (上)	专业选修课程		3.00	3.0-0.0		<a href="#">查看介绍</a>	未选
LOGG1001	商业信息系统	专业必修课程		3.00	3.0-0.0		<a href="#">查看介绍</a>	已选
LOGM3002	生产运作管理	专业选修课程		3.00	3.0-0.0		<a href="#">查看介绍</a>	已选
MANS2021	管理经济学	专业选修课程		3.00	3.0-0.0		<a href="#">查看介绍</a>	未选
MANS3002	运筹学	专业必修课程		3.00	3.0-0.0		<a href="#">查看介绍</a>	已选
MLIT1003	音乐讲座	专业选修课程		3.00	3.0-0.0		<a href="#">查看介绍</a>	已选
PLSC2013	美国政府	专业选修课程		3.00	3.0-0.0		<a href="#">查看介绍</a>	未选
SCMT2103	供应链管理概论	专业必修课程		3.00	3.0-0.0		<a href="#">查看介绍</a>	已选

快速选课

本专业选课

选修课程

跨专业选课

特殊课程

体育课程

清空选课

已选课程

查看课表

注: 如果点击“课程名称”或“课程代码”无反映或不能弹出新窗口, 请按住“CTRL”键点击再试!

选择所需选课的对应该级及专业

跨专业选课

☒ 主修专业 ☐ 辅修专业 ☐ 按条件查询

学院: 政治与公共管理学院

年级: 2017

可选信息

人力资源管理  
思想政治教育  
物流管理 (中外合作办学项目)  
物流管理  
管理科学  
哲学  
行政管理  
公共事业管理  
城市管理

2019  
2018  
2017  
2016  
2015  
2014  
2013  
2012  
2011  
2010  
2009  
2008  
2007  
2006  
2005  
2004  
2003

选定

按需选择课程

学号

第 2019-2020 学年第 1 学期选课

年级: 2017

专业名称: LOGM物流管理主修专业II(2017)

共10条记录!

课程代码	课程名称	课程性质	组或模块	学分	周学时	考试时间	课程介绍	选否
00021030	毛泽东思想和中国特色社会主义理论体系概论	公共基础课程		4.00	2.0-2.0		<a href="#">查看介绍</a>	已选
HURM1010	人力资源管理	专业选修课程		3.00	3.0-0.0		<a href="#">查看介绍</a>	未选
HURM2019	ERP模拟实训	专业必修课程		2.00	4.0-0.0		<a href="#">查看介绍</a>	
HURM2022	管理沟通	跨专业选修课程		3.00	3.0-0.0		<a href="#">查看介绍</a>	
HURM2025	管理信息系统	大类基础课程		3.00	3.0-0.0		<a href="#">查看介绍</a>	
HURM2030	绩效管理	跨专业选修课程		3.00	3.0-0.0		<a href="#">查看介绍</a>	
HURM3007	创业理论与实践 (上)	专业选修课程		3.00	3.0-0.0		<a href="#">查看介绍</a>	未选
LOGM3002	生产运作管理	专业必修课程		3.00	3.0-0.0		<a href="#">查看介绍</a>	已选
MANS2005	运输管理	专业必修课程		3.00	3.0-0.0		<a href="#">查看介绍</a>	未选
MANS2021	管理经济学	专业选修课程		3.00	3.0-0.0		<a href="#">查看介绍</a>	未选

快速选课

本专业选课

选修课程

跨专业选课

特殊课程

选体育课

清空选课

已选课程

查看课表

或者直接输入课程名，按条件搜索课程，选择课程：

主修专业

辅修专业

按条件查询

教师姓名

课程代码(名称)

高等数学

确定

可选信息

课程名称	课程代码	开课学院	专业名称	学分
高等数学 (二) 上	00071014	大学数学部	管理科学	4.00
高等数学 (二) 上	00071014	大学数学部	人力资源管理	4.00

1

四、选课结果查询

信息查询——学生课表

首页

网上选课

活动报名

信息维护

信息查询

毕

当前位置 -- 通识课专业课

学生个人课表

等级考试查询

培养计划

教材使用信息查询

考试时间查询

补考信息查询

学生选课情况查询

学号

第 2019-2020 学年第 1 学期选课

年级: 2017

专业名称:

共10条记录!

53

时间	星期一	星期二	星期三	星期四	星期五	星期六	星期日
早晨							
第1节		国际会计 (二) 周二第1,2节(第1-17周) Brett	现代采购管理 周三第2节(第1-17周)	思想道德修养与法律基础 周四第1,2节(第1-17周) 顾宏松	宏观经济学 (二) 周五第2节(第1-17周) Jonathan	心理统计学 周六第1,2节(第1-17周) 周成军	心理统计学 周日第1,2节(第1-17周) 周成军
第2节							
上午							
第3节	中国地方文化英语导读 周一第3,4节(第1-17周) 叶建敏 302幢2101	国际会计 (二) 周二第3,4节(第1-17周) Brett 605幢5209	现代采购管理 周三第3,4节(第1-17周) 梅晓晨		宏观经济学 (二) 周五第3,4节(第1-17周) Jonathan	心理统计学 周六第3,4节(第1-17周) 周成军	心理统计学 周日第3,4节(第1-17周) 周成军
第4节							
第5节	乒乓球 (女生) 周一第5,6节(第1-17周) 刘艳	物流管理案例分析 周二第5,6节(第1-17周) 张小洪	物理与人类活动讲座 周三第5,6节(第1-17周) Hassan	人事与组织管理 周四第5,6节(第1-17周)	军事理论 周五第5,6节(第1-17周) 王凯斌	社会心理学 周六第5,6节(第1-17周) 吴荣先	社会心理学 周日第5,6节(第1-17周) 吴荣先
第6节							
下午							
第7节		物流管理案例分析 周二第7节(第1-17周) 张小洪	物理与人类活动讲座 周三第7节(第1-17周) Hassan	人事与组织管理 周四第7节(第1-17周)		社会心理学 周六第7,8节(第1-17周) 吴荣先	社会心理学 周日第7,8节(第1-17周) 吴荣先

## 信息查询——学生选课情况查询（核对选课学分）

教务管理系统

当前位置: 首页 > 网上选课 > 活动报名 > 信息维护 > 信息查询 > 学生选课情况查询

学号:  姓名:  性别:  院系:  专业:  年级:  学期:  课程:

已获学分情况统计

公共基础课程 专业选修课程 通识选修课程 公共选修课程 新生研讨课程

读课情况(单位: 学分)

不及格 及格

毕业最低学分 目前学了79学分 有不及格0学分 计划内未修225学分

课表

第2018-2019-2学期教学 19 周课表

星期一					
星期二					
星期三					
星期四					
星期五					
星期六					

通知公告

部分公共选修课程停开 2019-06-12

2019-2020学年第一学期公... 2019-05-22

操作日志

模块在开发中...



学年: 2017-2018 学期: 2

选课情况

课程代码	课程名称	课程性质	教师姓名	学分	周学时	上课时间	上课地点	教材	修读标记
06210207	网球 (女生)		郁剑峰	1.0	2.0-0.0	周四第3,4节(第1-16周)		1	
YT011006	儒家学说的现代阐述		赵吉根	2.00	2.0-0.0	周一第5,6节(第1-16周)		1	
CLL11001	古代汉语 (上)	大类基础课程	王卫峰	3.00	3.0-0.0	周五第1,2节(第1-16周);周五第3节(第1-16周)		1	
CLL11004	现代汉语(下)	大类基础课程	姜晓	3.00	3.0-0.0	周四第5,6节(第1-16周);周四第7节(第1-16周)		0	
CLL11006	中国古代文学(一)(2)	大类基础课程	张珊	2.50	3.0-0.0	周二第1,2节(第1-16周);周二第3节(第1-16周)		0	
CLL11010	中国现代文学 (一) (下)	大类基础课程	张薇	3.00	3.0-0.0	周二第5,6节(第1-16周);周二第7节(第1-16周)		0	
CLL11012	外国文学(中)	大类基础课程	顾晴	2.00	2.0-0.0	周四第1,2节(第1-16周)		0	
00041028	大学英语 (二)	公共基础课程	刘峰	2.00	2.0-0.0	周三第1,2节(第1-16周)		1	
00071011	文科数学	公共基础课程	朱宁	3.00	3.0-0.0	周一第1,2节(第1-16周);周一第3节(第1-16周)		1	